

RoHS 指令対応商品です。

## ステンレス製アース線取出し/水抜きアダプタ

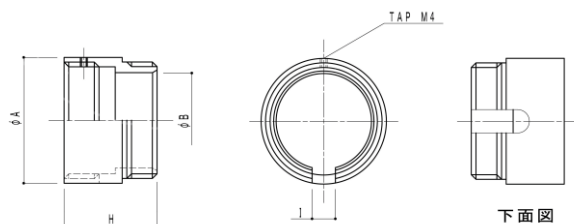
### KTHS Type

KTHS Type アース線取出し/水抜きアダプタは、KK-コネクタから水抜きするための拡張部品です。

また、KTHSの水抜き穴からアース線を取り出し施工する事も可能です。

本体は、ステンレス(SUS304)製です。

この商品は、単品では機能いたしません。必ず、KK-コネクタに組込んでご使用下さい。



◆組込み可能コネクタ W-SCB/W-SCC/W-SCA/W-LS

呼び	型番	接続フレキシサイズ	最大外径 φA (mm)	最小内径 φB (mm)	全長 H (mm)	幅 l (mm)	1個当重量 (g/個)
1/2	KTHS-16	16	33.0	23.3	31.0	10	55
3/4	KTHS-22	22	40.0	28.5	31.0	10	80
1	KTHS-28	28	47.0	34.7	33.0	10	110

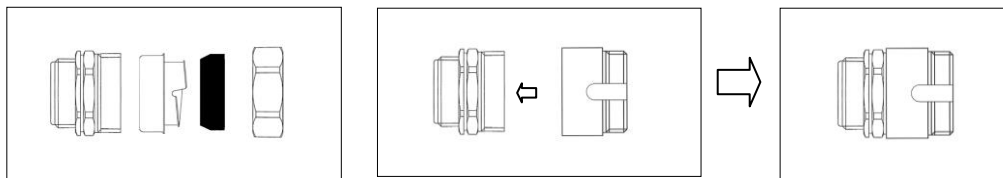
※寸法等の詳細は、納入仕様書をご参照下さい。

※商品の仕様は、改良の為、お断りなく変更することがありますので、ご了承下さい。

### 【KK-コネクタとアース線取出し/水抜きアダプタ KTHS Typeの使用方法】



1. KK-コネクタのジャムナット・シーリングパッキン・ターミナルコンを取り外します。
2. KK-コネクタのジャムナット側オネジ部に KTHS Type アダプタを取り付けます。



3. ターミナルコン・シーリングパッキン・ジャムナットを KTHS Type アダプタに取り付けて下さい。
4. 最後にビスを締め KK-コネクタと KTHS Type アダプタを固定して下さい。

