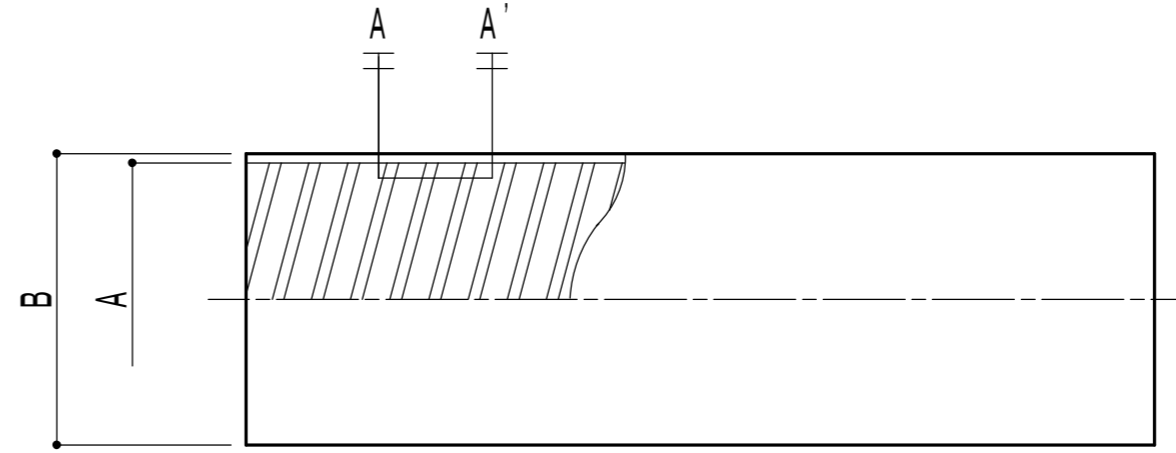
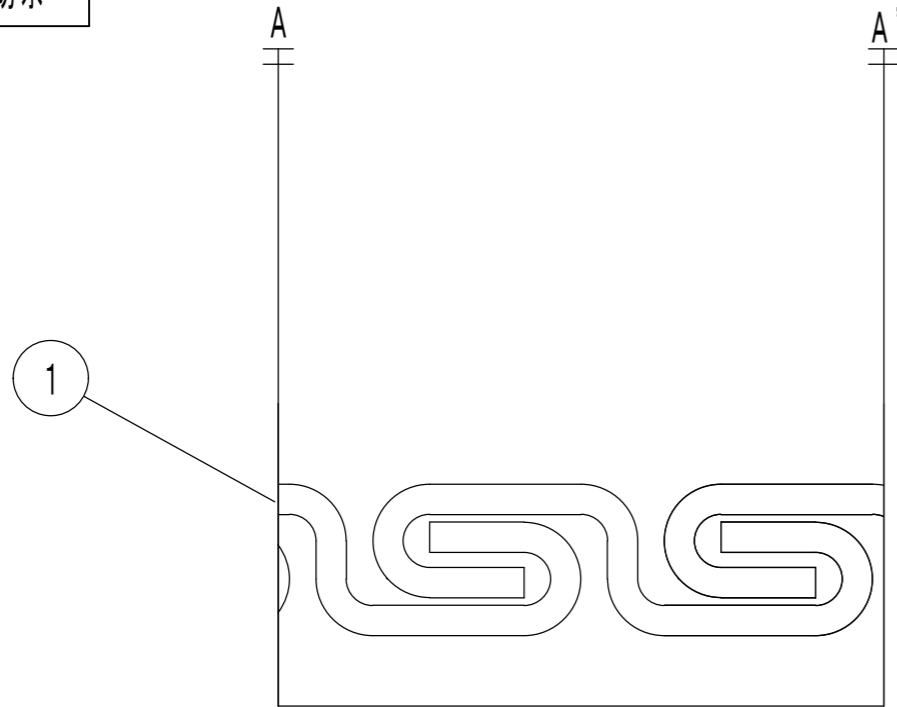


KS #16-104

耐腐食性/耐候性/非防水

| 改訂履歴 No. | 改訂日 DATE | 図番 DRG No. | 摘要 REMARKS |
|-------------|-------------|---------------|---------------|
| 1 | 1999-8-24 | 19990824-7 | C A D |
| 2 | 2014-6-5 | 20140605-7 | 曲げ半径改訂 |
| 3 | 2014-7-24 | 20140724-1 | 書式変更 |



| SIZE | | CAT. No | 最小内径 | 最大外径 | 最小曲げ半径(内側) | | 定尺 | mm |
|-------|-----|----------|-------|-------|------------|------|-------|----|
| INCH | 呼び | | A | B | 繰返使用 | 固定使用 | L (m) | |
| 1/4 | 10 | | | | | | | |
| 3/8 | 12 | | | | | | | |
| 1/2 | 16 | KS - 16 | 15.8 | 18.6 | 110 | 50 | 50 | |
| 3/4 | 22 | KS - 22 | 20.8 | 23.8 | 140 | 70 | 30 | |
| 1 | 28 | KS - 28 | 26.4 | 29.8 | 180 | 80 | 30 | |
| 1-1/4 | 36 | KS - 36 | 35.0 | 38.5 | 250 | 120 | 20 | |
| 1-1/2 | 42 | KS - 42 | 40.0 | 44.0 | 275 | 180 | 20 | |
| 2 | 54 | KS - 54 | 51.3 | 55.3 | 450 | 250 | 20 | |
| 2-1/2 | 70 | KS - 70 | 63.0 | 69.0 | 600 | 300 | 10 | |
| 3 | 82 | KS - 82 | 78.0 | 83.5 | 700 | 350 | 10 | |
| 3-1/2 | 92 | KS - 92 | 88.9 | 96.0 | 1000 | 900 | 5 | |
| 4 | 104 | KS - 104 | 101.6 | 107.0 | 1200 | 1000 | 5 | |
| 5 | 126 | | | | | | | |

| | | | | |
|----------------------|----------------------------------|----------------|---------------------|----------------|
| 1 | フレキシブルチューブ | SUS304 | | |
| 記号 REF No. | 部品名称 DESCRIPTION | 材質 MATERIAL | 摘要 REMARKS | 所要数 PCS/SET |
| 参考図 ORIGINAL DRG. | 第三角法 3RD. ANGLE PROJECTION | | 用途 USE | 耐腐食性/耐候性/非防水 |
| 社名 USER | | | 名称 TITLE NAME | KS |
| 名称 TITLE | KS | 検図 CHECKED | K. W | |
| 図番 DRG No. | 20140605-7 | 設計 DRAWN | H. W | |
| 尺度 SCALE | FREE | 年月日 DATE | 2014-7-24 | |
| 日本シーム工業 株式会社 | | | | |