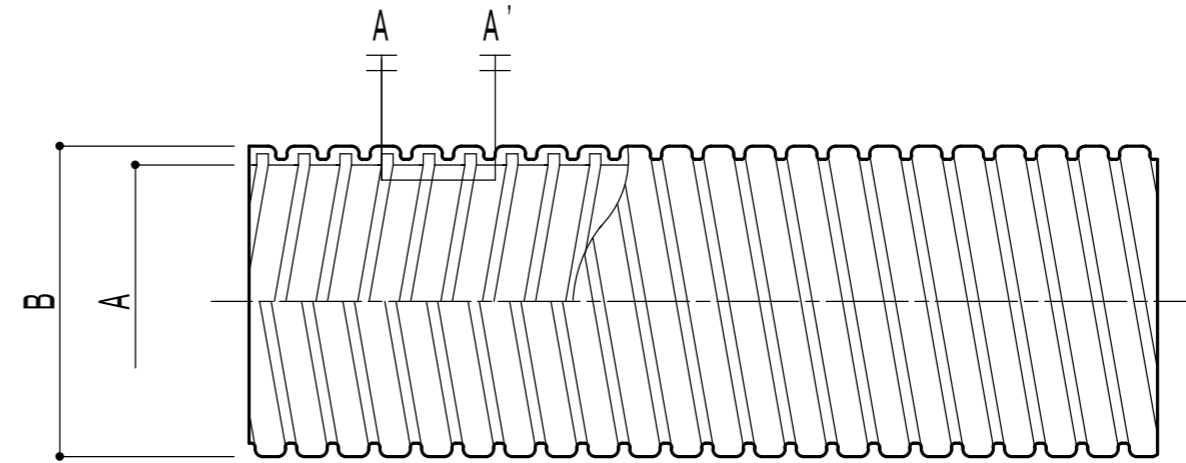
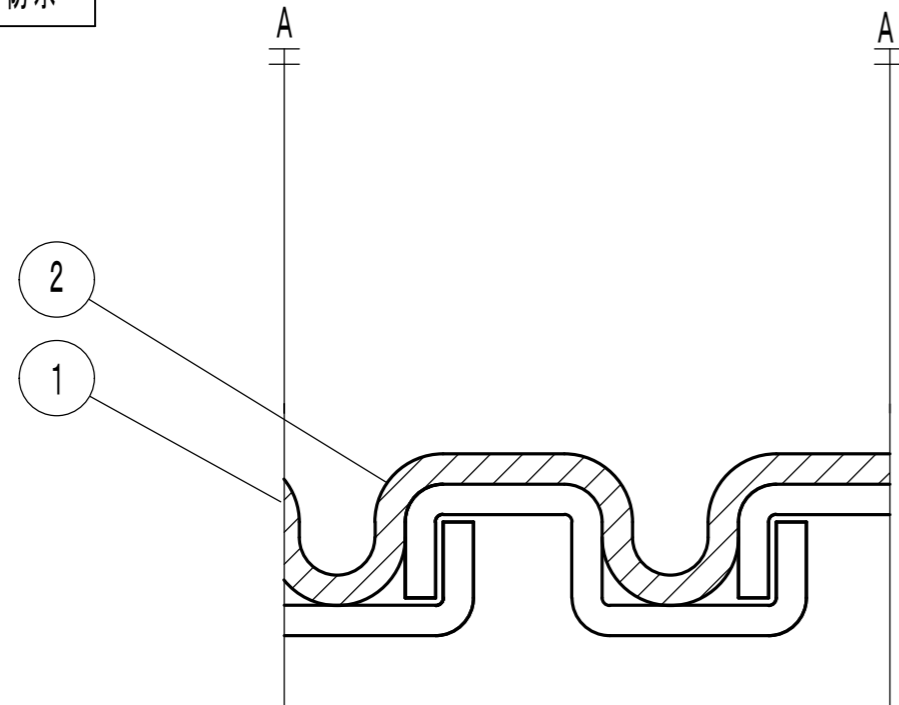


KPL #10-104

耐候性(一般耐油性)/防水

改訂履歴 No.	改訂日 DATE	図番 DRG No.	摘要 REMARKS
1	1999-8-20	19990820-1	C A D
2	2013-11-8	20131108-1	# 1 O 4 追加
3	2014-7-23	20140723-8	曲げ半径改訂/書式変更



SIZE		CAT. No	最小内径	最大外径	最小曲げ半径(内側)		定尺	mm
INCH	呼び		A	B	繰返使用	固定使用	L (m)	
1/4	10	KPL - 10	10.0	15.2	35	20	50	
3/8	12	KPL - 12	12.3	17.8	45	25	50	
1/2	16	KPL - 16	15.8	21.1	60	35	50	
3/4	22	KPL - 22	20.8	26.5	70	40	30	
1	28	KPL - 28	26.4	33.2	125	70	30	
1-1/4	36	KPL - 36	35.0	42.0	145	80	20	
1-1/2	42	KPL - 42	40.0	48.1	180	100	20	
2	54	KPL - 54	51.3	60.1	320	175	20	
2-1/2	70	KPL - 70	63.0	72.8	360	200	10	
3	82	KPL - 82	78.0	88.7	450	250	10	
3-1/2	92	KPL - 92	88.9	97.0	540	300	10	
4	104	KPL - 104	101.6	112.5	720	450	10	
5	126							

2	塩化ビニール被覆	PVC	耐候性(一般耐油性)	
1	フレキシブルチューブ	SGCC	三価溶融亜鉛メッキ	
記号 REF No.	部品名称 DESCRIPTION	材質 MATERIAL	摘要 REMARKS	所要数 PCS/SET
参考図 ORIGINAL DRG.	第三角法 3RD. ANGLE PROJECTION		用途 USE	耐候性(一般耐油性)/防水
社名 USER			名称 TITLE NAME	KPL
名称 TITLE	KPL	検図 CHECKED	K. W	
図番 DRG No.	20140411-1	設計 DRAWN	H. W	
尺度 SCALE	FREE	年月日 DATE	2014-7-23	
日本シーム工業 株式会社				